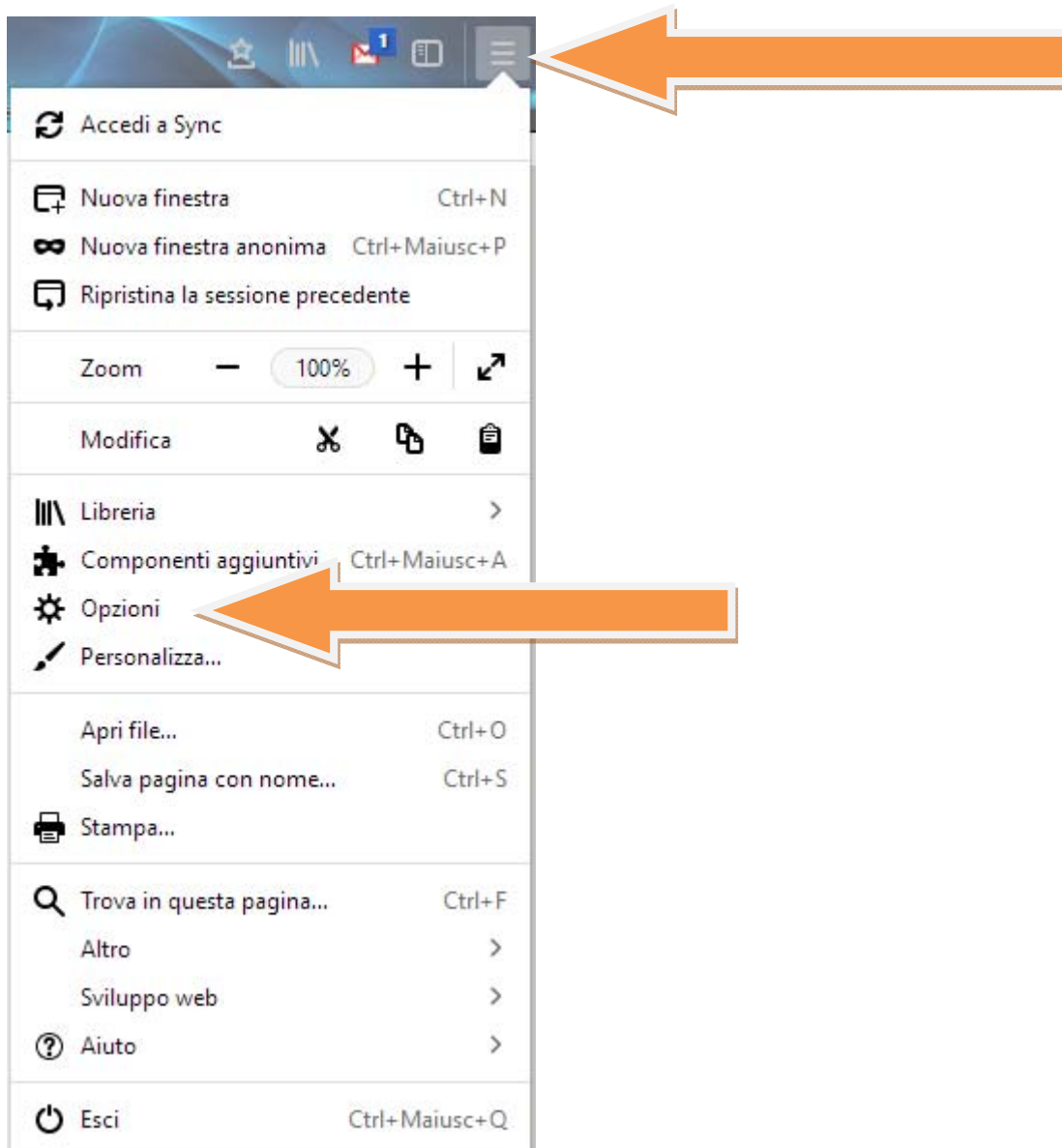


Configurazione del browser “Mozilla Firefox” con i certificati

In questo paragrafo viene descritta la procedura da seguire per configurare Mozilla FireFox in modo che legga automaticamente i certificati contenuti nella Carta Nazionale dei Servizi, della Camera di Commercio e della Tessera Sanitaria.

Procedere come segue:

1. Avviare Mozilla FireFox;
2. Aprire il menu “**Apri Menu**”;

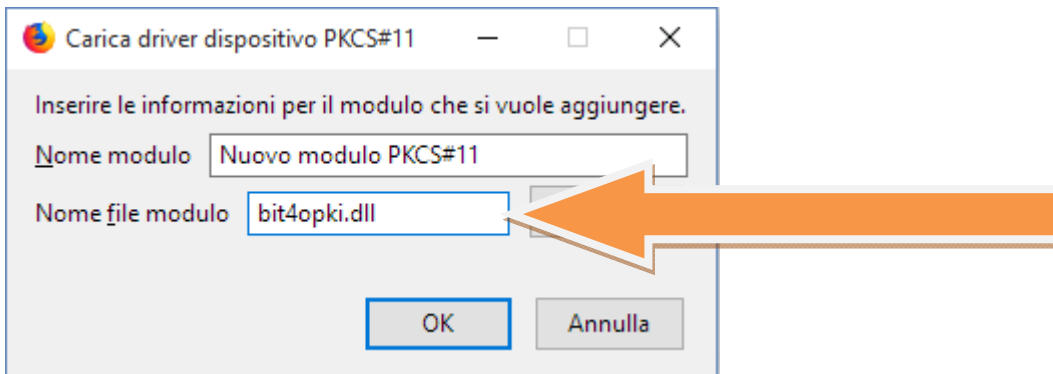


3. Selezionare il sottomenu “**Opzioni**”;

5. Il menu “**Gestione dispositivi**” permette di gestire i tipi diversi di smartcard supportati sul PC: cliccare su “**Carica**”;

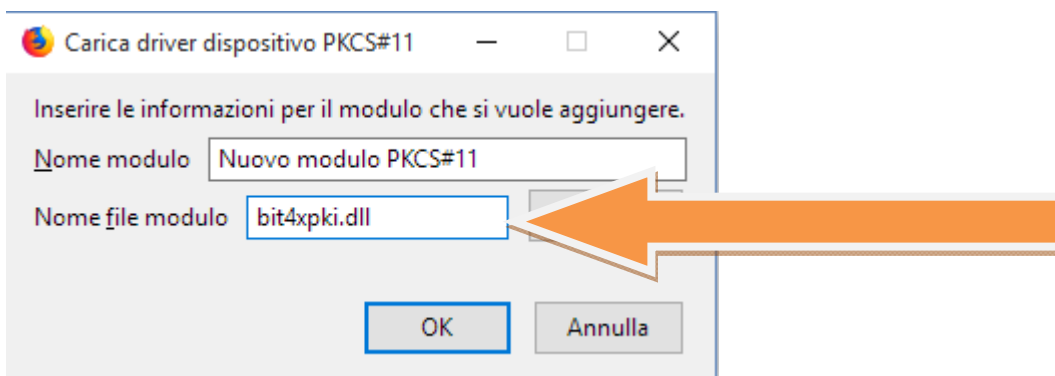
Per le carte rilasciate dall’ **IZS di Teramo** (con numero di serie 56....)

Digitare **bit4opki.dll** nel campo “**Nome file modulo**” e cliccare su OK

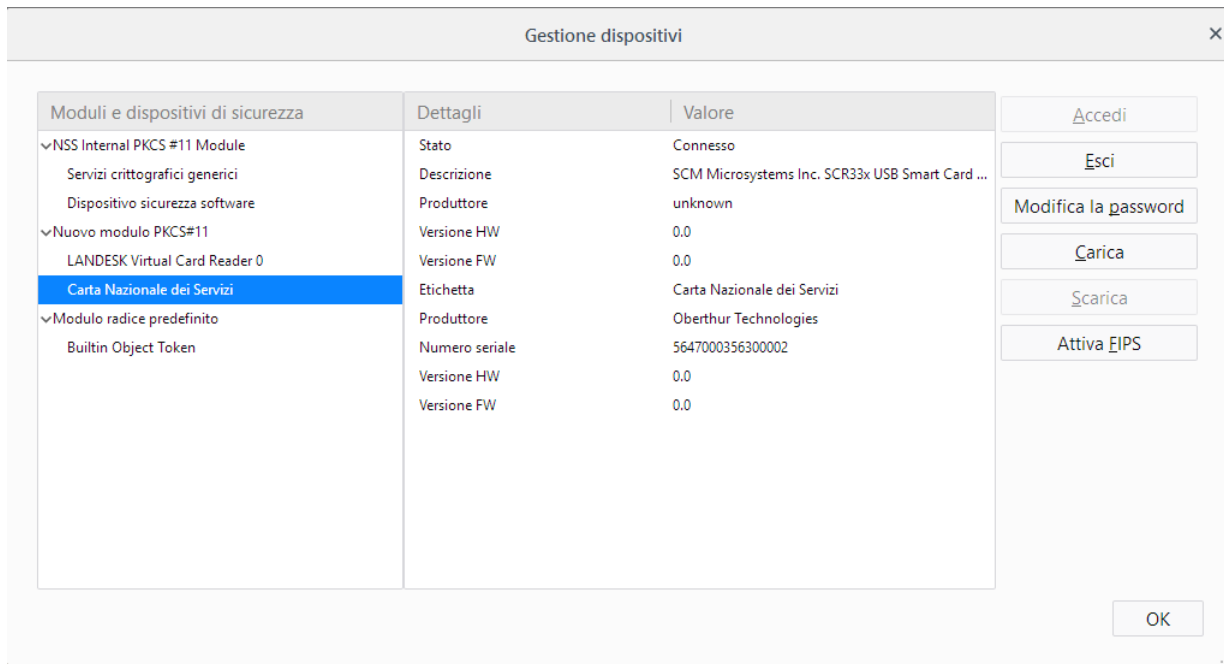


Per le carte rilasciate dalla **Camera di Commercio e Tessera Sanitaria**

Digitare **bit4xpki.dll** nel campo “**Nome file modulo**” e cliccare su OK

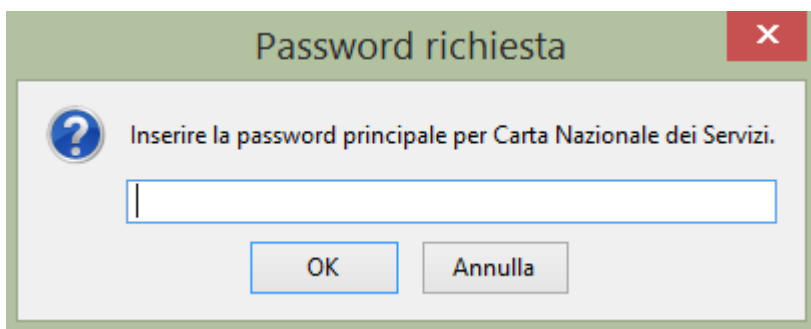


6. A questo punto il modulo è stato correttamente registrato da Mozilla. Per verificare il corretto funzionamento inserire una CNS e constatare la visualizzazione dei dati essenziali della carta

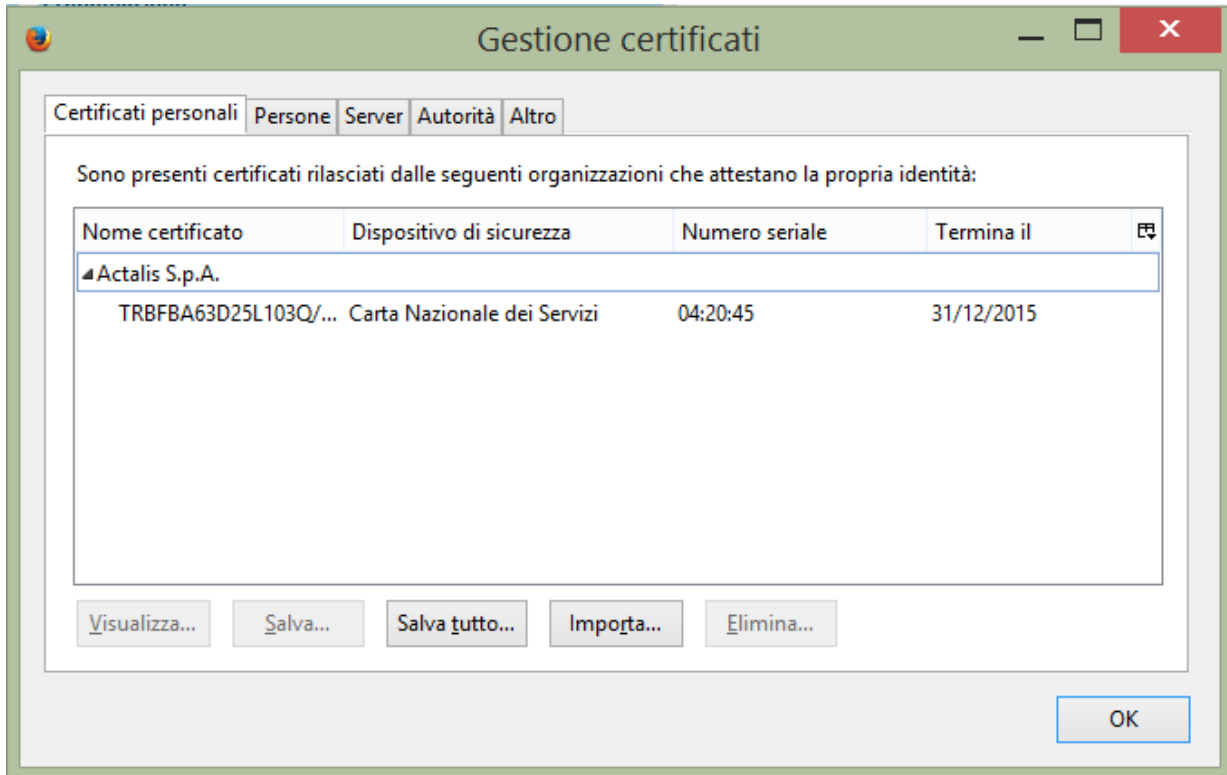


Per poter leggere il certificato, si proceda nel modo seguente:

1. Inserire la smartcard CNS nel lettore;
2. Chiudere e riavviare Mozilla FireFox;
3. Selezionare Strumenti, Opzioni;
4. Selezionare la sottofinestra Avanzate;
5. Cercare la sezione Certificati;
6. Cliccare sul pulsante Mostra Certificati
7. Apparirà la finestra Richiesta PIN



8. Inserire il PIN di Login e cliccare OK;
9. Apparirà la finestra Gestione Certificati;
10. Selezionare il pannello "Certificati personali";



11. Cliccare con il tasto sinistro sul certificato corrispondente per selezionarlo e cliccare il pulsante Visualizza (v. Figura 5). Apparirà una descrizione dettagliata del certificato;

12. Cliccare OK per chiudere.